

報道関係者各位

## 物流施設「ロジスクエア草加Ⅱ」竣工

株式会社シーアールイー（代表取締役社長/亀山忠秀 本社/東京都港区）は、埼玉県草加市において特別目的会社を通じて開発を進めていた物流施設「ロジスクエア草加Ⅱ」が 10 月 31 日に竣工しましたのでお知らせいたします。

### <施設全景>

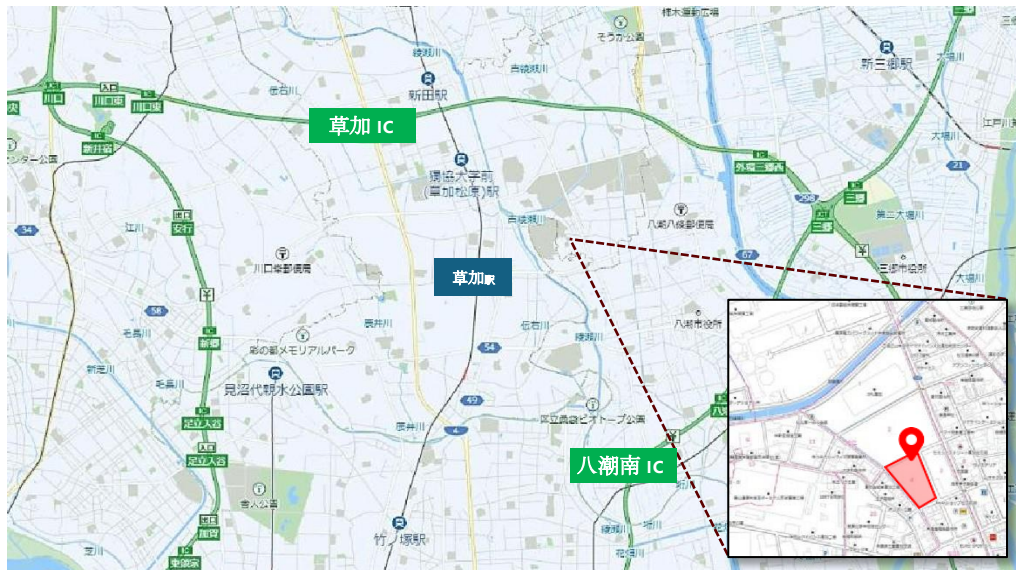


「ロジスクエア草加Ⅱ」は、都心部に隣接したロケーションと東京外環自動車道を経由した各主要高速道路への良好なアクセスにより、関東エリア全域をカバーする物流ネットワークの構築が可能であり、高い需要が集まる埼玉県内屈指の物流の要衝です。

首都高速三郷線「八潮南」インターチェンジより約 3.6km、東京外環自動車道「三郷西」インターチェンジより約 3.4km、同「草加」インターチェンジより約 3.9km の工業地域に位置し、周辺環境としては工業系施設（倉庫・工場等）が多く集積しております。また、草加市の人口は約 25.1 万人<sup>※1</sup>で、雇用確保の観点においても優位性があり、物流業務に適した立地条件を備えております。

※1 令和 6 年 4 月時点（草加市ホームページより）

## <地図>



「ロジスクエア草加Ⅱ」は、4階建ての延べ面積 16,100.40 m<sup>2</sup>（4,870.37 坪）の物流施設であり、施設のマスタープランとして、トラックバースを西側・南側の2面に配置し、西側には大型トラック 11 台（うち 4 t トラック用 2 台）、南側には大型トラック 5 台、計 16 台が同時接車可能な高床式トラックバースを設けております。6 台分のトラック待機スペースと合わせて、多種多様な入出庫オペレーションが可能な汎用性のある施設となっております。

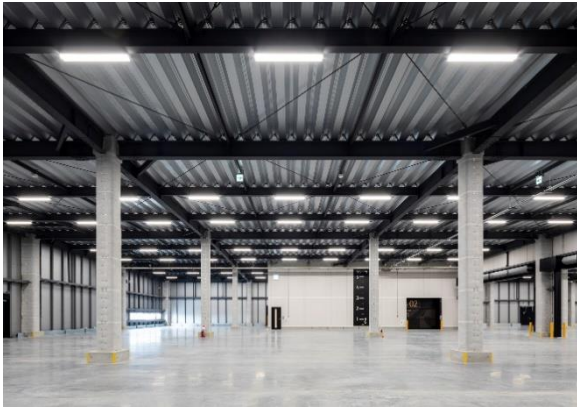
## <外観（北西側）>



倉庫部分の基本スペックとして、外壁には金属断熱サンドイッチパネル、床荷重は 1.5 t / m<sup>2</sup>（各階 2.5t フォークリフト対応可）、有効高さは各階 5.5m 以上を確保し、昇降設備については、荷物用エレベーター（積載荷重 3.5t、45m/min）2 基、垂直搬送機 2 基、ドックレバラー 2 基を実装しております。さらに、将来的なオペレーションの対応として、庫内空調設備設置の際の配管ルートや室外機置場・キュービクル増設スペース

等の確保、事務所スペースの増床を想定した法的な対応等、入居テナントの将来ニーズにも一定の対応ができる仕様とし、様々な物流ニーズに対応し得る機能性・汎用性を兼ね備えた当社の基本スペックを満足しうる施設となっております。

#### <庫内>



#### <トラックバース>

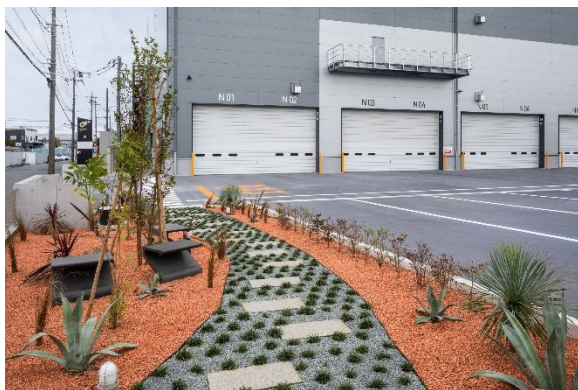


環境対策としては、全館 LED 照明、人感センサー、節水型衛生器具を採用し、環境や省エネルギーに配慮した施設とし、BELS 評価<sup>※2</sup>★★★★★★（シックススター）、ZEB Ready の認証を取得しております。また、株式会社エンバイオ C・エナジー<sup>※3</sup>により、屋根全面において太陽光発電システムを導入する予定で、発電した電力の供給を受けて自家消費すると共に、発電した電力の一部を施設内に蓄電して、停電時に非常用電力として使用できる蓄電池システムの導入も計画しており、入居テナントの BCP（事業継続計画）策定の一助になるものとなっております。

「ロジスクエア」シリーズにおいて環境に優しい自然エネルギーを活用することで、脱炭素社会の実現に向けた社会的責任を果たしてまいります。

また、「ロジスクエア草加Ⅱ」では、緑地帯に小道やベンチなどのファニチャーを設置して、従業員が休憩スペースとして活用できる一角として「露路ガーデン」を設けております。非常時には、防災トイレとして活用できるスツールも設置し、入居テナントの BCP 対策の一助になるものとなっております。

#### <露路ガーデン>



#### <エントランス>



※2 BELS 評価は、国土交通省が推進している建築物の省エネルギー性能を評価・表示する統一的な公的指標であり、「Building Energy-efficiency Labeling System」の略語

※3 (株)エンバイオ・ホールディングスの 100%子会社

## ロジスクエア草加Ⅱの概要

施設名称：ロジスクエア草加Ⅱ  
所在地：埼玉県草加市松江  
敷地面積：7,772.22 m<sup>2</sup> (2,351.09 坪)  
用途地域：工業地域  
主要用途：倉庫（倉庫業を営む倉庫）  
構造規模：鉄骨造 地上4階建て  
延べ面積：16,100.40 m<sup>2</sup> (4,870.37 坪)  
着工：2023年10月1日  
竣工：2024年10月31日  
設計施工：鈴木建設株式会社

<ロジスクエア草加Ⅱ オリジナルロゴ>



### ■CREグループについて

CREグループは、物流不動産のリーディングカンパニーとして「物流不動産」と「不動産の利用価値」の同時提供を実現し、物流を支えるすべてのサービスの基盤となる仕組みである“物流インフラプラットフォーム”を構築すべく、事業を推進しております。

物流不動産の提供にとどまらず、倉庫内オペレーションにおける自動化・省人化、EC向けフルフィルメントサービス、自動出荷管理システム、人材採用サポートなどのサービスから、配送効率向上のためのサービス・システムやトラック車両のリースまで、ソフト・ハード両面から幅広く「倉庫の利便性を高めるサービス」も提供しております。今後もパートナー企業を数多く迎え入れ、サービスメニューを増やしながら、“物流インフラプラットフォーム”の構築をより強く推進してまいります。

### ■株式会社シーアールイー

当社は、現在、物流不動産を中心に約1,600物件、約202万坪（約670万m<sup>2</sup>）※4の不動産の管理運営を行っております。物流不動産特化の管理会社としては、国内最大規模となり、サービス領域においては、物流不動産開発・テナントリーシングから竣工後のアセットマネジメント、プロパティマネジメントまでのトータルサービスをワンストップでご提供しております。

物流不動産開発においては、現在、物流施設8物件、延べ面積約16万坪（約53万m<sup>2</sup>）の開発を進めております。当社独自に構築してまいりました多数のテナント企業とのリレーションシップによりテナント企業が求めるニーズを的確に捉え、テナント企業の個別ニーズを満足させた上でさらに機能性・汎用性をも兼ね備えた物流施設造りを推進し、継続的にご提供してまいります。また、前身からの60年におよぶ業歴から得た物流不動産の管理運営の知見・ノウハウを開発事業に注ぎ込むことにより、利用者の立場に立った利便性の高い施設開発を目指し、首都圏は勿論のこと、全国の物流適地において積極的に物流施設開発に取り組んでいく方針です。

※4 2024年7月末時点

## ■ LogiSquare(ロジスクエア)について



「LogiSquare」は、当社の基幹ビジネスの一つである開発事業を支える物流施設のシリーズ名称で、2013年より展開しています。ブランドロゴには、物流施設の常識にとらわれず、創意工夫を凝らして、真に価値ある物流施設を創ろうという決意が込められています。ブランドコンセプトである“Good Idea, Your Square”は、多様化・高度化する物流ニーズに応える当社のアイデアを示しており、利用者目線に立ち、使い勝手や機能性に優れ、将来の可変性・拡張性にも配慮した利用価値の高い物流施設を提供していきます。  
ブランドサイト <https://www.logi-square.com/branding>

## ■ 露路ガーデンについて



露路ガーデンの「露路」は、Logistics の「ロジ」であり、通路や小道を意味する「路地」であり、屋外庭園を表す「露地」でもあります。この多面性が、地域の人々の心を支え、新しい出会いと交流を育む場所を形作ります。「ROJI(LOGI) is FUN」－ この新しいコミュニケーションスペースで、FUN(楽しみ)のあるコミュニティを創り上げ、ロジスクエアの一角を人々が集う心地よい露路としていきます。

ブランドロゴマークでは、人の胴体、立ち止まる足、下向きの足、口のそれぞれの象形を組み合わせることで成り立った、人が歩きいたる「みち」を意味する「路」の漢字をモチーフとして、露路ガーデンのコンセプトでもある「大きな環」で囲むことにより、多様に組み合わせられる創造性が大きな繋がりを創ることを象徴しています。

## ■開発物件一覧

注) 延べ面積は小数点以下、四捨五入。

状況	開発案件名		所在地	延べ面積		着工	竣工
				(㎡)	(坪)		
竣工済	1	□ジスクエア草加	埼玉県草加市	30,073 ㎡	9,097 坪	2012 年 6 月	2013 年 6 月
竣工済	2	□ジスクエア八潮	埼玉県八潮市	19,095 ㎡	5,776 坪	2013 年 3 月	2014 年 1 月
竣工済	3	□ジスクエア日高	埼玉県日高市	17,461 ㎡	5,282 坪	2014 年 7 月	2015 年 3 月
竣工済	4	□ジスクエア久喜	埼玉県久喜市	44,372 ㎡	13,423 坪	2015 年 5 月	2016 年 6 月
竣工済	5	□ジスクエア羽生	埼玉県羽生市	38,857 ㎡	11,754 坪	2015 年 8 月	2016 年 7 月
竣工済	6	□ジスクエア久喜Ⅱ	埼玉県久喜市	11,931 ㎡	3,609 坪	2016 年 7 月	2017 年 2 月
竣工済	7	□ジスクエア浦和美園	埼玉県さいたま市	52,373 ㎡	15,843 坪	2016 年 2 月	2017 年 4 月
竣工済	8	□ジスクエア新座	埼玉県新座市	25,886 ㎡	7,831 坪	2016 年 5 月	2017 年 4 月
竣工済	9	□ジスクエア守谷	茨城県守谷市	34,223 ㎡	10,352 坪	2016 年 8 月	2017 年 5 月
竣工済	10	□ジスクエア千歳	北海道千歳市	20,885 ㎡	6,318 坪	2017 年 4 月	2017 年 12 月
竣工済	11	□ジスクエア鳥栖	佐賀県鳥栖市	17,789 ㎡	5,381 坪	2017 年 6 月	2018 年 2 月
竣工済	12	□ジスクエア川越	埼玉県川越市	7,542 ㎡	2,281 坪	2017 年 6 月	2018 年 2 月
竣工済	13	□ジスクエア春日部	埼玉県春日部市	22,190 ㎡	6,712 坪	2017 年 6 月	2018 年 6 月
竣工済	14	□ジスクエア上尾	埼玉県上尾市	19,521 ㎡	5,905 坪	2018 年 5 月	2019 年 4 月
竣工済	15	□ジスクエア川越Ⅱ	埼玉県川越市	14,786 ㎡	4,473 坪	2018 年 8 月	2019 年 6 月
竣工済	16	□ジスクエア神戸西	兵庫県神戸市	16,050 ㎡	4,855 坪	2019 年 6 月	2020 年 4 月
竣工済	17	□ジスクエア三芳	埼玉県入間郡三芳町	40,752 ㎡	12,328 坪	2019 年 3 月	2020 年 6 月
竣工済	18	□ジスクエア狭山日高	埼玉県飯能市	84,132 ㎡	25,450 坪	2019 年 2 月	2020 年 6 月
竣工済	19	□ジスクエア大阪交野	大阪府交野市	80,535 ㎡	24,362 坪	2019 年 11 月	2021 年 1 月
竣工済	20	□ジスクエア三芳Ⅱ	埼玉県入間郡三芳町	18,135 ㎡	5,486 坪	2019 年 11 月	2021 年 3 月
竣工済	21	□ジスクエア伊丹	兵庫県伊丹市	29,978 ㎡	9,068 坪	2021 年 9 月	2022 年 11 月
竣工済	22	□ジスクエア白井	千葉県白井市	30,819 ㎡	9,323 坪	2021 年 12 月	2022 年 12 月
竣工済	23	□ジスクエア枚方	大阪府枚方市	45,761 ㎡	13,843 坪	2021 年 10 月	2023 年 1 月
竣工済	24	□ジスクエア厚木Ⅰ	神奈川県愛甲郡愛川町	18,236 ㎡	5,517 坪	2022 年 4 月	2023 年 3 月
竣工済	25	□ジスクエア松戸	千葉県松戸市	15,642 ㎡	4,732 坪	2022 年 5 月	2023 年 5 月
竣工済	26	□ジスクエア一宮	愛知県一宮市	60,641 ㎡	18,344 坪	2022 年 8 月	2023 年 9 月
竣工済	27	□ジスクエアふじみ野 A	埼玉県ふじみ野市	112,340 ㎡	33,983 坪	2022 年 7 月	2024 年 1 月
竣工済	28	□ジスクエア掛川	静岡県掛川市	14,236 ㎡	4,306 坪	2023 年 2 月	2024 年 1 月
竣工済	29	□ジスクエア福岡小郡	福岡県小郡市	23,913 ㎡	7,234 坪	2022 年 12 月	2024 年 2 月
竣工済	30	□ジスクエア厚木Ⅱ	神奈川県厚木市	18,422 ㎡	5,573 坪	2023 年 4 月	2024 年 3 月
竣工済	31	□ジスクエア成田	千葉県成田市	18,022 ㎡	5,452 坪	2023 年 8 月	2024 年 5 月
竣工済	32	□ジシティ小郡	福岡県小郡市	28,364 ㎡	8,580 坪	2023 年 7 月	2024 年 7 月
竣工済	33	□ジスクエアふじみ野 B	埼玉県ふじみ野市	114,175 ㎡	34,538 坪	2023 年 3 月	2024 年 10 月
竣工済	34	□ジスクエア草加Ⅱ	埼玉県草加市	16,100 ㎡	4,870 坪	2023 年 10 月	2024 年 10 月
開発中	35	□ジスクエアふじみ野 C	埼玉県ふじみ野市	43,283 ㎡予定	13,093 坪予定	2025 年予定	2027 年予定
開発中	36	□ジスクエア京田辺 A	京都府京田辺市	155,878 ㎡予定	47,153 坪予定	2023 年 4 月	2025 年 2 月予定
開発中	37	□ジスクエア京田辺 B	京都府京田辺市	87,534 ㎡予定	26,479 坪予定	2025 年予定	2026 年予定
開発中	38	□ジスクエア朝霞 A	埼玉県朝霞市	112,000 ㎡予定	33,880 坪予定	2025 年予定	2027 年予定
開発中	39	□ジスクエア朝霞 B	埼玉県朝霞市	68,000 ㎡予定	20,570 坪予定	2026 年予定	2027 年予定
開発中	40	□ジスクエア久喜Ⅲ	埼玉県久喜市	未定	未定	未定	未定
開発中	41	□ジスクエア名古屋みなと	愛知県名古屋市	50,832 ㎡予定	15,376 坪予定	2024 年 11 月予定	2025 年 11 月予定
開発中	42	□ジスクエア厚木南	神奈川県厚木市	14,496 ㎡予定	4,385 坪予定	2024 年 10 月	2025 年 10 月未予定

## ■開発物件写真・パース

### 開発中物件



35 ロジスクエアふじみ野 C 2027 年竣工予定



36 ロジスクエア京田辺 A 2025 年 2 月竣工予定

37 ロジスクエア京田辺 B 2026 年竣工予定



38 ロジスクエア朝霞 A 2027 年竣工予定

39 ロジスクエア朝霞 B 2027 年竣工予定



40 ロジスクエア久喜Ⅲ 竣工時期未定



41 ロジスクエア名古屋みなと 2025 年 11 月竣工予定



42 ロジスクエア厚木南 2025 年 10 月末竣工予定

※パースはイメージであり、今後変更となる可能性がございます。

## 竣工済物件



1 ロジスクエア草加 2013年6月竣工



2 ロジスクエア八潮 2014年1月竣工



3 ロジスクエア日高 2015年3月竣工



4 ロジスクエア久喜 2016年6月竣工



5 ロジスクエア羽生 2016年7月竣工



6 ロジスクエア久喜Ⅱ 2017年2月竣工



7 ロジスクエア浦和美園 2017年4月竣工



8 ロジスクエア新座 2017年4月竣工



9 ロジスクエア守谷 2017 年 5 月竣工



10 ロジスクエア千歳 2017 年 12 月竣工



11 ロジスクエア鳥栖 2018 年 2 月竣工



12 ロジスクエア川越 2018 年 2 月竣工



13 ロジスクエア春日部 2018 年 6 月竣工



14 ロジスクエア上尾 2019 年 4 月竣工



15 ロジスクエア川越Ⅱ 2019 年 6 月竣工



16 ロジスクエア神戸西 2020 年 4 月竣工



17 ロジスクエア三芳 2020 年 6 月竣工



18 ロジスクエア狭山日高 2020 年 6 月竣工



19 ロジスクエア大阪交野 2021 年 1 月竣工



20 ロジスクエア三芳 II 2021 年 3 月竣工



21 ロジスクエア伊丹 2022 年 11 月竣工



22 ロジスクエア白井 2022 年 12 月竣工



23 ロジスクエア枚方 2023 年 1 月竣工



24 ロジスクエア厚木 I 2023 年 3 月竣工



25 ロジスクエア松戸 2023年5月竣工



26 ロジスクエア一宮 2023年9月竣工



27 ロジスクエアふじみ野 A 2024年1月竣工



28 ロジスクエア掛川 2024年1月竣工



29 ロジスクエア福岡小郡 2024年2月竣工



30 ロジスクエア厚木Ⅱ 2024年3月竣工



31 ロジスクエア成田 2024年5月竣工



32 ロジシティ小郡 2024年7月竣工



33 ロジスクエアふじみ野 B 2024 年 10 月竣工



34 ロジスクエア草加Ⅱ 2024 年 10 月竣工

**<本件に関するお問い合わせ先>**

株式会社シーアールイー TEL : 03-5572-6600 (代表)

- ロジスクエア ブランドサイト <https://www.logi-square.com/branding>
- CRE 企業サイト <https://www.cre-jpn.com/>
- “物流インフラプラットフォーム”のウェブサイト『ユアロジ』 <https://www.yourlogi.com/>
- CRE 開発物件ウェブサイト <https://www.logi-square.com/development/list.html/>