



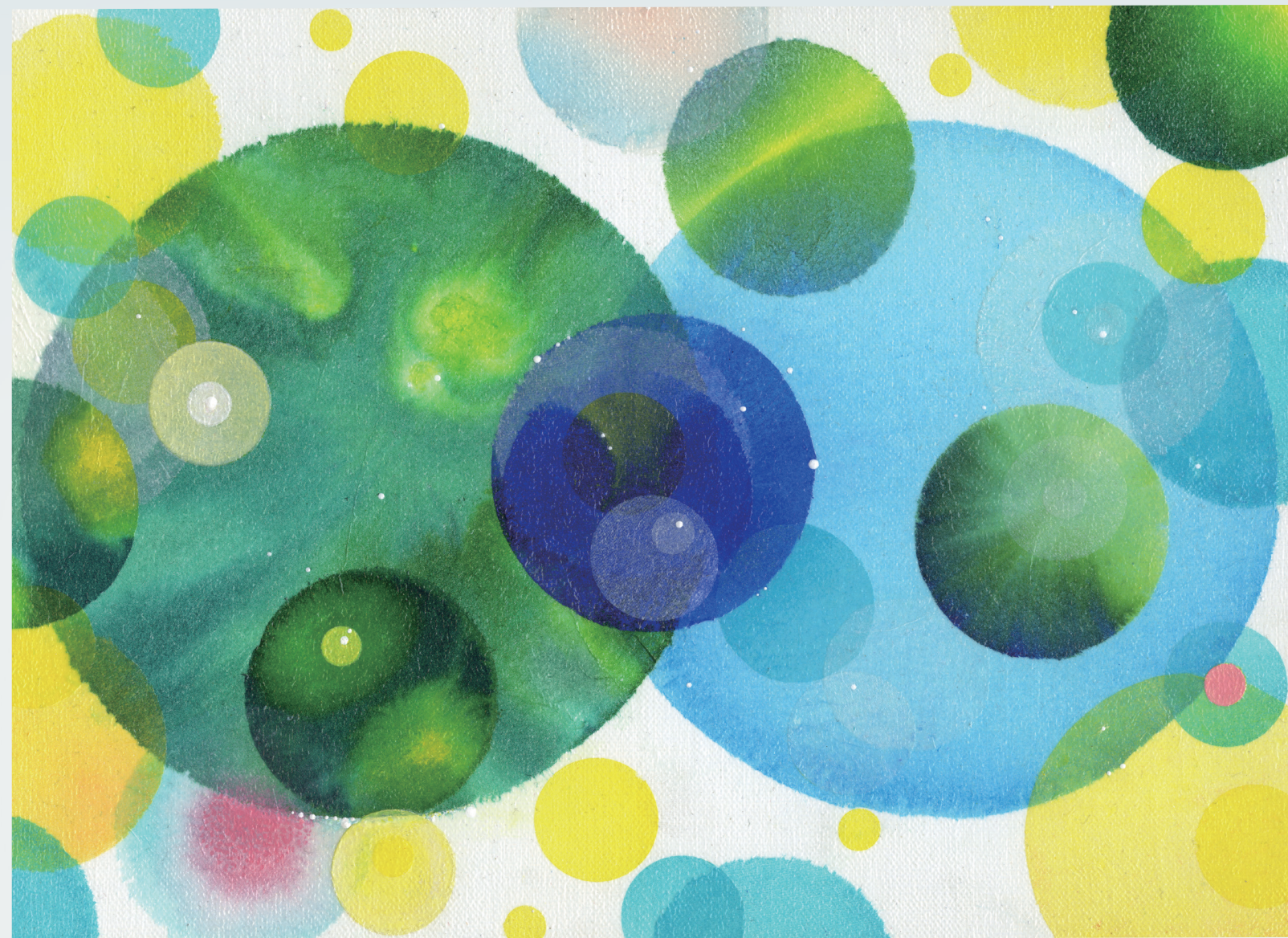
発行：西川ゴム工業株式会社

お問合せ先：総務部

〒733-8510  
広島県広島市西区三篠町二丁目2番8号  
TEL.082-237-9371  
FAX.082-237-9361  
<https://www.nishikawa-rbr.co.jp/>



ユニバーサルデザイン(UD)の考え方にに基づき、  
より多くの人に見やすく読みまちがえにくい  
デザインの文字を採用しています。



# CSR REPORT 2024



西川ゴム工業株式会社



## ゴムの可能性を、 のびのび考える。

昨日まで未来だったことが、  
今日という現実になっている。

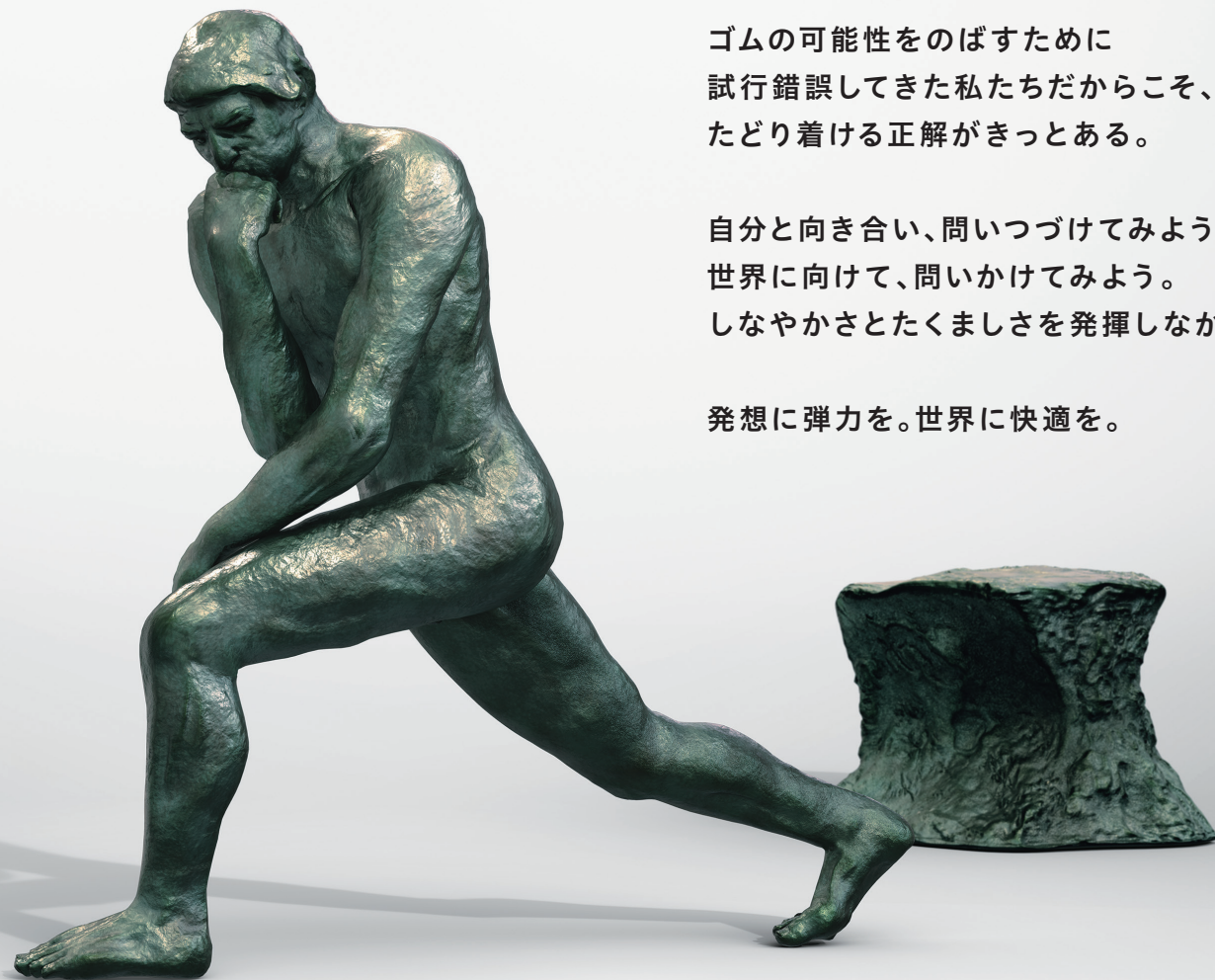
これまで常識だったことが、  
これからの非常識になりつつある。

世界はますます多様化しながら、  
持続可能なアイデアを求めている。

ゴムの可能性をのばすために  
試行錯誤してきた私たちだからこそ、  
たどり着ける正解がきっとある。

自分と向き合い、問いつづけてみよう。  
世界に向けて、問いかけてみよう。  
しなやかさとたくましさを発揮しながら。

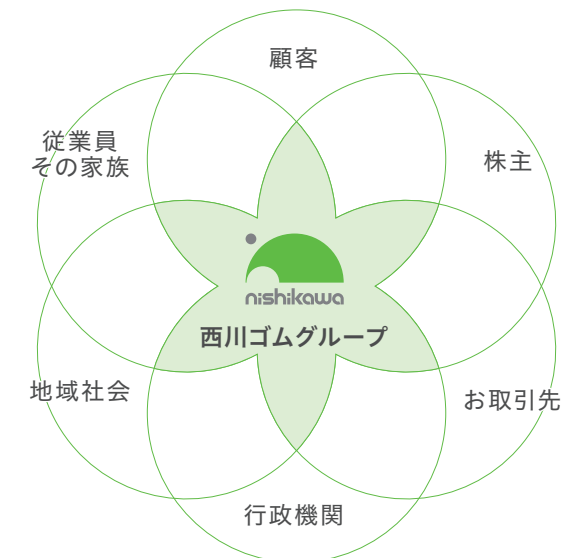
発想に弾力を。世界に快適を。



# 弾力発想。

## 西川ゴムグループのステークホルダー

ステークホルダー	主な責任
顧客 (メーカー/エンドユーザー)	製品の安定供給、顧客への適切な対応、 安心・安全な製品の提供、より良い製品の探求
株主	適切な情報開示、適切な株主還元、 企業価値の向上
従業員・その家族	快適な職場環境作り、健康経営推進、労働安全の確保
お取引先	公正・公平な取引、持続可能な調達の推進、 適切な顧客データの管理
地域社会	社会貢献活動、進出地域の文化や慣習の尊重、 教育機関への支援、雇用機会の提供
行政機関	法令遵守、納税、環境保全施策



## CSR方針

西川ゴムグループでは、ISO26000(社会的責任に関する手引)に添い、企業としての社会的責任を果たすための基本的な視点として「説明責任」「透明性」「倫理的な行動」「ステークホルダーの利害の尊重」「法の支配の尊重」「国際行動規範の尊重」「人権の尊重」の7つの原則を踏まえて、7つの中核主題ごとに課題を整理し、CSR方針として掲げました。



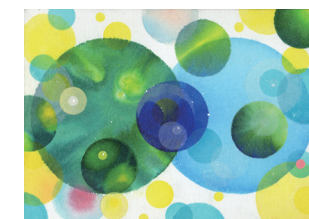
## Contents

02	ステークホルダー・CSR方針	17	社会的責任を果たすための7つの中核主題
03	事業・製品紹介	29	環境データ
05	Top Message	31	人事データ
09	価値創造プロセス	33	企業情報
11	2030年 グローバル中長期経営計画		
13	ESG推進体制と各分科会の進捗		
15	特集 サークュラーエコノミーを指向する技術開発		

リクルート  
サイトは  
こちらから!



## 表紙について



「緑生まれる」 作者：吉野公賀

**Paralym Art®**  
障がいのアーティストを応援しています

当社は、障がいのあるアーティストの社会参加と経済的自立に取り組む「パラリンアート」の活動に協賛しています。

# 世界中のお客さまに「こち良さ」をお届けしたい

## 自動車関連製品

当社は、主力製品として自動車用ウェザーストリップを設計・開発・製造・販売しており、そのシェアは国内トップ(当社調査)を誇ります。これはドアまわりに組み付いている部品で、外からの雨・風・音の侵入を防ぎ、車室内のこち良さを提供しています。車のデザインに合わせてベストなシーリングをご提供できるよう、きめ細かい開発活動を展開しております。

### Door Outer Seal

#### ドアアウターシール

ドアの外周に組み付くシール部品。中空部とリップ部でドアとボディ間をしっかりと封止して、雨・風・音が内部に入るのを防ぎます。また防いだ雨水を下側に流す役割も合わせ持っています。

### Door Inner Seal

#### ドアインナーシール

ドア開口部のボディ側に組み付く部品。ドアアウターシールに対して2次シール的に機能します。車室内で天井材などの端部カバーの役割も担うためインテリア性も必要とされます。

### Convertible Roofside

#### コンバーチブルルーフサイド

オープンカーのトップ(幌の部分)に装着されるウェザーストリップ。継ぎ目からの水が浸入しやすいため、高い形状精度が要求されます。

### Door Outer Seal

#### ドアアウターシール(オープンカー用)

オープンカーのドアに組み付くシール部品。通常のドア周りシールの形態と異なり、ドアとボディ間でのダブルシールを本部品で一元的に構成しています。

## 住宅・土木・コスメ関連製品

当社は、グループ会社含めて住宅、土木からコスメの領域までシールと発泡(フォーム)にかかる製品づくりをしています。得意先からの要求事項に対して、材料・工法それぞれの適性を見極めて快適な暮らしに貢献する製品をご提供しています。

### 住宅・土木製品

### Gasket

#### 目地ガスケット

住宅の外壁パネルのすき間から侵入する水や塵を防ぐシール材が目地ガスケット。従来からの湿式シーラント式よりも施工が容易で、かつ外観性も高いので複数のハウスメーカーで採用されています。

### Joint

#### 下水道用可とう継手

当社グループの下水道用可とう継手は、日本下水道協会発行の「下水道施設の耐震対策指針と解説」で示されたレベル2地震動を想定した条件下での水密性をクリアし、土木の現場で活躍しています。

### コスメ関連製品

### Puff & Sponge

#### パフ、スポンジ

当社グループのプライベートブランドである「natulove」では、人と自然にやさしい製品を皆様にお届けしています。天然素材でできた「こんにやくスポンジ」と広島レモンをモチーフにした「広島れもんパフ」は、旅行雑誌の広島土産コーナーでもご紹介いただきました。

### nishikawaブランドを支えるテクノロジー

#### シール&フォーム エンジニアリングが 生み出す快適空間

ウェザーストリップは、車のドアとボディの間の限られた空間内に配置されてドア閉時の水密性や気密性を保ちます。当社は、車両構想段階からこの開発に着手し、豊富な技術に先進解析技術も駆使して最適シール断面を開発。安心かつこち良い空間をつくり出しています。



### nishikawaブランドを支えるテクノロジー

#### 自信の材料技術が 織りなす ベストシーリング

当社はこれまで、自動車用以外にも産業資材やコスメ関連製品など様々なスポンジゴムをつくり出してきました。その当社だからこそ成しえる適材適所なシーリング。幅広い材料選定を基にした柔軟な発想の下で、住宅目地材の高耐候仕様や耐火仕様など一味違う製品づくりをしています。

