

2026年2月度の有効求人倍率は1.19倍、完全失業率は2.6%

労働市場データレポート（2026年2月度版）

RPO（採用業務代行）・採用コンサルティングを行う株式会社ツナググループ・ホールディングス（本社：東京都中央区、代表取締役兼執行役員社長：米田 光宏）を母体とする、多様な働き方の調査研究機関「ツナグ働き方研究所（拠点：東京都中央区、所長：大野 博司）」は、官公庁などが発表する労働市場関連のデータをキュレーションしつつ、分かりやすくまとめた「労働市場データレポート」を毎月発表しています。今回は3月下旬に発表された最新データをもとに2026年2月度のレポートについて、とりまとめましたのでご報告いたします。

※レポート詳細はこちら：https://tsuna-ken.com/research_report/202602_report-2/

- 【トピックス】**
1. 2月度の有効求人倍率は1.19倍。2か月ぶりに前月から上昇。
 2. 完全失業率は2.6%で前月の上昇から反転低下。
 3. 新規求人数の伸び率は前年同月比で7.8%減少。10か月連続で前年同月を下回る。

■ 1. 2月度の有効求人倍率は1.19倍。2か月ぶりに前月から上昇。

2026年2月の有効求人倍率（季節調整値）は1.19倍となり、前月より0.01ポイント上昇しました。前月からの上昇は2か月ぶりです。なお、前年同月差では0.06ポイント低下しました。

パートタイムのみの求人倍率（季節調整値）は1.12倍で、前年同月差で0.05ポイント低下しました。正社員の有効求人倍率（季節調整値）は0.99倍となり、前年同月差で0.04ポイント低下し、5か月連続で1倍を下回りました。

第II章 有効求人倍率

Research materials

求人・求職及び求人倍率の推移（全国/季節調整値）/2026年2月



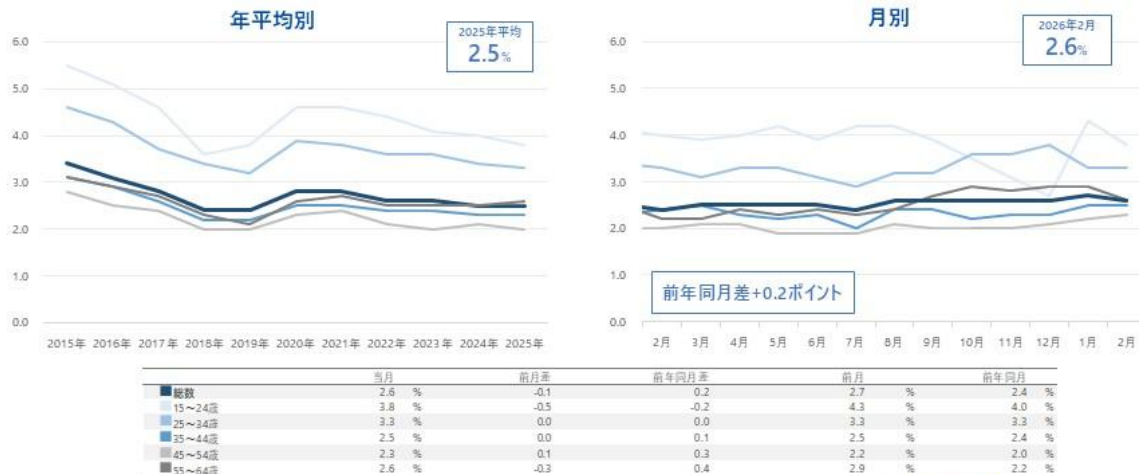
	当月	前月	前年同月	前月	前年同月
有効求人倍率	1.19 倍	0.01	-0.06	1.18 倍	1.25 倍
有効求人数	2,262,856 件	-0.2%	-4.9%	2,266,576 件	2,378,232 件
有効求職者数	1,904,675 人	-0.5%	-0.1%	1,913,475 人	1,906,279 人

※厚生労働省「一般職業紹介状況」を加工
https://www.mhlw.go.jp/stf/newpage_71946.html

■ 2. 完全失業率は2.6%で前月の上昇から反転低下。

2026年2月の完全失業率（季節調整値）は2.6%となり、前月差0.1ポイント低下しました。前年同月差では0.2ポイント上昇しています。1月度は5か月ぶりに前月から上昇しましたが、2月度は再び低下しました。年齢階級別では、15～24歳（-0.2ポイント）のみが、前年同月差で低下しました。完全失業者数は180万人で、前年同月差では15万人の増加となりました。

完全失業率 推移（季節調整値） /2026年2月

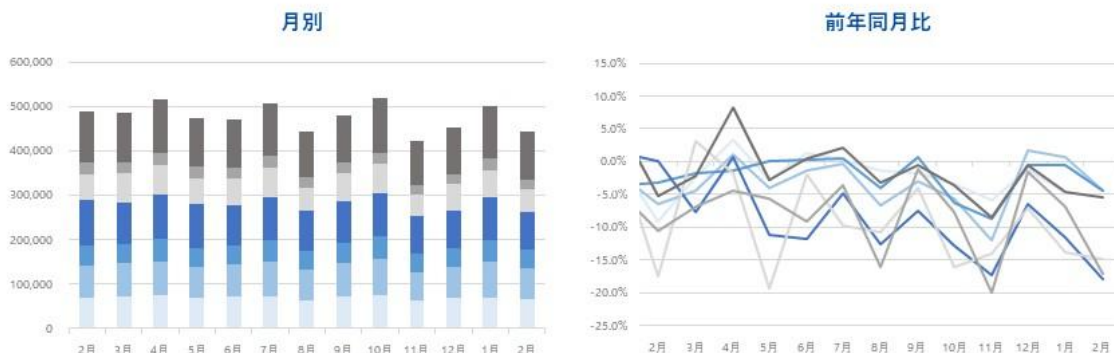


※総務省統計局「完全失業率 年齢階級（10歳階級）別」を加工
<http://www.stat.go.jp/data/roudou/sokuhou/tsuki/>

■ 3. 新規求人数の伸び率は前年同月比で7.8%減少。10か月連続で前年同月を下回る。

2026年2月の新規求人数は、前年同月比で7.8%減少となり、10か月連続で前年同月を下回る結果となりました。産業別の伸び率では卸売業、小売業（-17.9%）、生活関連サービス業、娯楽業（-17.0%）、宿泊業、飲食サービス業（-14.7%）、情報通信業（-9.5%）、教育、学習支援業（-6.5%）などで減少しました。

産業、規模別新規求人数（パートタイムを含む一般） /2026年2月



	当月	構成比	前月比	前月	前年同月比	前年同月
■ 合計	775,134 件	100.0%	-9.5%	866,721 件	-7.8%	840,396 件
■ 建設業	65,479 件	8.4%	-5.9%	69,443 件	-3.8%	67,969 件
■ 製造業	69,974 件	9.0%	-13.0%	80,408 件	-4.5%	73,242 件
■ 運輸、郵便業	42,362 件	5.5%	-14.2%	49,370 件	-4.4%	44,299 件
■ 卸売業、小売業	85,498 件	11.0%	-10.9%	95,998 件	-17.9%	104,172 件
■ 宿泊業、飲食サービス業	49,796 件	6.4%	-18.9%	61,392 件	-14.7%	58,468 件
■ 生活関連サービス業、娯楽業	21,966 件	2.8%	-15.7%	26,065 件	-17.0%	26,458 件
■ サービス業（特に分類されないもの）	307,659 件	39.7%	-9.0%	338,388 件	-5.5%	313,975 件

※厚生労働省「一般職業紹介状況」を加工
https://www.mhlw.go.jp/stf/newpage_71946.html

※1) 当研究所では求人数の規模が大きい産業で、雇用者の中に含まれるアルバイト・パート雇用者が多い産業、具体的には建設業・製造業・運輸郵便業・卸売業、小売業・宿泊業、飲食サービス業・生活関連サービス業・サービス業（他に分類されないもの）を主要7業種として定義しています。

(出典)

厚生労働省「一般職業紹介(令和8年2月分)」

総務省統計局「労働力調査(基本集計)2026年(令和8年)2月分結果」

ツナグ働き方研究所とは (<https://tsuna-ken.com/>)

株式会社ツナググループ・ホールディングス(本社:東京都中央区、代表取締役兼執行役員社長:米田光宏)を母体とする、2015年設立の多様な働き方の調査研究機関(所長:大野博司)。研究所では、企業人事や労働法制の分野で活躍する識者らとともに、施行される労働法制の要所と着眼点を解説していくほか、改正に至るまでの経過や背景も記録・分析しながら「あるべき姿」を提言。「働く」を取り巻くあらゆる労働法制の調査・研究機関として「雇用の未来」を拓きます。

【ツナググループについて】

社名:株式会社ツナググループ・ホールディングス(東証スタンダード 証券コード:6551)

所在地:東京都中央区銀座7-3-5 ヒューリック銀座7丁目ビル7・8階

代表者:代表取締役兼執行役員社長 米田光宏

事業内容:採用ソリューション事業(採用コンサルティング・アウトソーシング等)、労働者派遣事業、有料職業紹介事業等を行うグループの経営戦略策定及び経営管理並びにそれらに付帯する業務

URL:<https://tghd.co.jp/>

日本の社会課題である「2030年労働需給ギャップ解消」を目指す、ソリューションカンパニーであるツナググループは、コンサルティング×RPO(採用業務代行)×データベースを基軸事業として、従業員1,000名を超える大手企業を中心にあらゆるソリューションを提供しております。

【報道・取材関連に関するお問合せ先】
株式会社ツナググループ・ホールディングス
ツナグ働き方研究所 担当:和田
Mail: tsuna-ken@tsunagu-grp.jp