

2026年4月27日

各位

会社名 株式会社 TORICO  
代表者名 代表取締役社長 安藤 拓郎  
(コード番号：7138 東証グロース市場)

**【「彩香ちゃんは弘子先輩に恋してる 2nd Stage」ドラマ&原作 ポップアップストア】  
マンガ展×FirstMoverStudio の共同企画で中国・上海で26年4月29日から開催決定！**

株式会社TORICO(本社:東京都千代田区 代表:安藤 拓郎)が運営するマンガ展と、FirstMoverStudioの共同企画として、マンガ展にて過去に開催した【「彩香ちゃんは弘子先輩に恋してる 2nd Stage」ドラマ&原作 ポップアップストア】を2026年4月29日から中国・上海にてリバイバル開催することが決定しました。



■概要

タイトル：彩香最爱弘子前辈主题店

開催期間：2026年4月29日～5月31日

会場：上海市黄浦区南京东路830号 第一百货商业センターC館5階

入場料：25元

彩香最爱

弘子前辈

2nd Stage

电视剧&原作  
期间限定主题店

菜单



# 1 鱿鱼胡萝卜夏威夷汉堡

配料:面包·鱿鱼胡萝卜·生菜·午餐肉·鸡蛋·照烧酱  
过敏原 大豆、小麦、鸡蛋、猪肉、鱿鱼、乳制品、芝麻

¥58元



※草莓果酱将另行附上



# 2 “幸福得快要死掉了！” 同居早餐拼盘

配料:面包片·草莓果酱·生菜·西兰花·番茄  
过敏原 小麦、乳制品

¥35元

# 3 “糟了！忘了让她喝！？” 彩香树上的 满杯葡萄风味果汁

配料:葡萄汁·橙子  
过敏原 橙子

¥35元

点单  
特典

## 写真照 全3种

每消费一款餐品，  
可获得一张随机写真照。



尺寸:89x127mm

加购  
活动

## 亚克力杯垫 全3种

每消费一款餐品，  
加45元可加购一枚亚克力挂件，款式可选。



尺寸:W90xH90mm

※图片仅供参考，以实际出餐为准。※商品的规格可能会未经预告进行更改，或停止销售。  
※由于食材调配的原因，部分菜单可能会售罄。※部分食材含有过敏成分，购买前请查看配料。  
※赠品送完即止。

©「彩香ちゃんは弘子先輩に恋してる 2nd Stage」製作委員会・MBS

彩香最爱

弘子前辈  
2nd Stage

电视剧&原作  
期间限定主题店

电视剧周边  
第1弹



原装进口

亚克力立牌

全2种 ¥188元  
尺寸: 110x120mm

原装进口

SNS风透卡套装

全1种 ¥79元  
尺寸: H140xW90mm



原装进口

三联亚克力钥匙扣

全2种 ¥109元  
人物: H60xW60mm 文字: H66xW18mm  
动物: H35xW35mm



原装进口

人生四格拍立得套装

全2种 ¥62元  
尺寸: 大 H120xW36mm / 小 H100xW30mm



A

原装进口

文件夹

全2种 ¥42元  
尺寸: A4

B



随机

原装进口

拍立得

全6种 1枚 ¥35元  
尺寸: 90x60mm

\*图片仅供参考,以实际产品为准。\*根据现场情况可能会设置限购,以官方信息为准。\*部分商品可能会在没有告知的情况下结束販售。

\*关于商品的库存情况以及是否追加生产,以官方发布的信息为准。\*随机商品有出现重复图案的可能性。

\*购买的周边商品需在店内确认数量及状况,如有瑕疵不良品,请当场联系工作人员进行调换,离店后概不负责,敬请谅解。

©「彩香ちゃんは弘子先輩に恋してる 2nd Stage」製作委員会・MBS

彩香最爱  
弘子前辈  
2nd Stage

电视剧&原作  
期间限定主题店

电视剧周边  
第2弹



可以放拍立得进行装饰哦!



**卡套亚克力立牌** 全1种 ¥199元 尺寸: W116xH69xD35mm

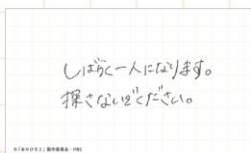


可能抽中复制签名(随机3款)



随机

**拍立得 Vol.2** 全16种 1枚¥35元 尺寸: 90x60mm



**留言&小卡套装** 1套3张 ¥42元

尺寸: W91xH55mm

\*图片仅供参考,以实际产品为准。\*根据现场情况可能会设置限购,以官方信息为准。\*部分商品可能会在没有告知的情况下结束贩售。

\*关于商品的库存情况以及是否追加生产,以官方发布的信息为准。\*随机商品有出现重复图案的可能性。

\*购买的周边商品需在店内确认数量及状况,如有瑕疵不良品,请当场联系工作人员进行调换,离店后概不负责,敬请谅解。

©「彩香ちゃんは弘子先輩に恋してる 2nd Stage」製作委員会・MBS

彩香最爱  
弘子前辈  
2nd Stage

电视剧&原作  
期间限定主题店

复刻电视剧周边



尺寸: H120xW110mm



亚克力立牌 全1种 ¥188元



尺寸: H52xW58mm/H49xW60mm



贴纸套装 内含3枚 全1种 ¥49元  
(心形2枚 logo图案1枚)

\*图片仅供参考,以实际产品为准。\*根据现场情况可能会设置限购,以官方信息为准。\*部分商品可能会在没有告知的情况下结束贩售。

\*关于商品的库存情况以及是否追加生产,以官方发布的信息为准。\*随机商品有出现重复图案的可能性。

\*购买的周边商品需在店内确认数量及状况,如有瑕疵不良品,请当场联系工作人员进行调换,离店后概不负责,敬请谅解。

©「彩香ちゃんは弘子先輩に恋してる2nd Stage」製作委員会・MBS

彩香最爱  
弘子前辈  
2nd Stage

电视剧&原作  
期间限定主题店

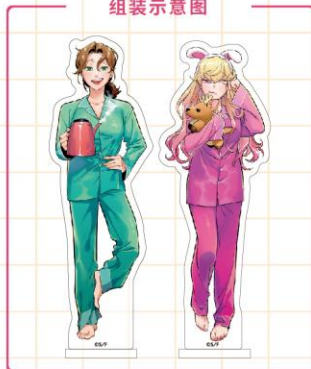
原作周边

限定  
立绘



※灰色的部分是透明的。

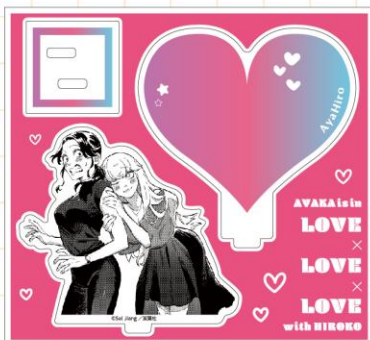
组装示意图



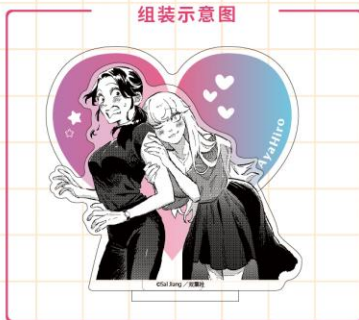
订单生产  
预售商品

原装进口

亚克力立牌 全1种 ¥188元 尺寸: H120xW110mm



组装示意图



订单生产  
预售商品

原装进口

场景双插亚克力立牌 全1种 ¥129元 尺寸: H110xW120mm



组装示意图



原装进口

亚克力杯垫立牌 全1种 ¥69元

本体: 直径 90mm/ 底座: H80xW80mm

\*图片仅供参考,以实际产品为准。\*根据现场情况可能会设置限购,以官方信息为准。\*部分商品可能会在没有告知的情况下结束贩售。

\*关于商品的库存情况以及是否追加生产,以官方发布的信息为准。\*随机商品有出现重复图案的可能性。

\*购买的周边商品需在店内确认数量及状况,如有瑕疵不良品,请当场联系工作人员进行调换,离店后概不负责,敬请谅解。

彩香最爱  
弘子前辈  
2nd Stage

电视剧  
&  
原作

期间限定主题店

订单生产商品



图片部分尺寸: W210 mm × H297 mm

原装进口

数量有限 先到先得

附 Sal Jiang 老师亲签  
A4 亚克力板画  
全 1 种 ¥799 元

※复制画金额不参与任何活动



图片部分尺寸: W210 mm × H210 mm

原装进口

数量有限 先到先得

附 Sal Jiang 老师亲签  
方形亚克力板画  
全 1 种 ¥629 元

※复制画金额不参与任何活动

\*本商品为海外商品，将通过国际物流邮寄送达国内。\*因制作工艺及亲签流程需要较长周期，预计出货时间约为活动结束后3-4个月。

\*如遇不可抗力或国际物流等不可控因素，可能存在大幅延期的风险，下单后无法取消预订，请谨慎下单。

\*商品可能存在细微制作痕迹或瑕疵，鉴于包含亲签内容，恕不接受退换货，感谢您的理解与支持

彩香最爱  
弘子前辈  
2nd Stage

电视剧&原作  
期间限定主题店



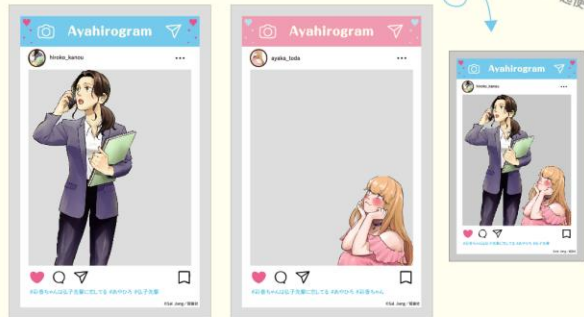
# 复刻原作周边

※灰色的部分是透明的。



尺寸: H120xW110mm

※灰色的部分是透明的。



尺寸: H120xW90mm

原装进口

限定  
心  
立绘

## 亚克力立牌

全 1 种 ¥188 元

原装进口

## SNS风透卡套装

全 1 种 ¥79 元



人物: H67~73xW29~58mm 文字: H68~70xW15~23mm

原装进口

## 双联亚克力钥匙扣

全 3 种 ¥79 元



尺寸: H90xW60mm

原装进口

## 随机 拍立得

全 10 种 1 枚 ¥35 元

\*图片仅供参考,以实际产品为准。\*根据现场情况可能会设置限购,以官方信息为准。\*部分商品可能会在没有告知的情况下结束贩售。

\*关于商品的库存情况以及是否追加生产,以官方发布的信息为准。\*随机商品有出现重复图案的可能性。

\*购买的周边商品需在店内确认数量及状况,如有瑕疵不良品,请当场联系工作人员进行调换,离店后概不负责,敬请谅解。

## NEWS RELEASE

### ■主催

株式会社 TORICO・FirstMoverStudio

公式 X (旧 Twitter) : [https://x.com/manga10\\_torico](https://x.com/manga10_torico)

FirstMoverStudio の SNS アカウントにてより詳しい情報をご確認いただけます。

Weibo : <https://weibo.com/7982275090/5135808695110384>

Redbook : <http://xhslink.com/a/pEgmCMP2cX95>

### ■当リリースに関する問い合わせ先

株式会社 TORICO 管理部 IR 担当

メールアドレス : [ir@torico-tokyo.com](mailto:ir@torico-tokyo.com)

I R ページ : <https://www.torico-corp.com/ir/>

以 上